

EXCAVADORA HIDRÁULICA SANY SY135C



SANY

WWW.SANY.CL

DESCRIPCIÓN

Proveedor	SANY International Development Limited
Clase de vehículo	Maquinaria industrial
Variante de carrocería	Excavadora hidráulica
Marca	SANY
Modelo	SY135C
Modelo fabrica	SY135C9I3K
Tipo combustible	Diesel

ESPECIFICACIONES TÉCNICAS

Motor	Isuzu 4BG1-TABGC
Potencia	72.7 kW @ 2.200 rpm
Fuerza excav. Bucket	92.7 kN
Fuerza excav. Arm	66.0 kN
Tanque combustible	240 lts
Tanque hidráulico	150 lts
Aceite motor	13.2 lts
Refrigerante motor	18.5 lts
Aceite mandos finales	2 x 2.1 lts
Aceite motor de giro	1.8 lts
Cabina	Estandar ROPS / FOPS
Pendiente de trabajo	70% - 35°
Flujo de bombas	2 * 121 lt/min

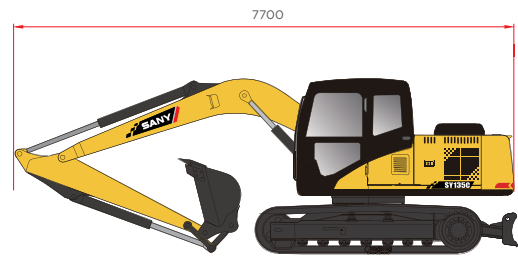
DIMENSIONES

Largo	7.700 mm
Ancho	2.550 mm
Alto	2.815 mm
Peso operación	13.500 kg
Capacidad de balde	0,5 m ³
Norma emisión	Tier 3
Desplazamiento	4.3 lts
Ancho zapatas	500 mm
Altura max. excavadora	8.685 mm
Profundidad max. excavadora	5.510 mm
Alcance max. excavadora	8.290 mm
Velocidad traslado	5.5 / 3.5 km/hr
Velocidad giro	12 rpm

EQUIPAMIENTO

Aire acondicionado	Si
Tercera función hidráulica	Si

*Especificaciones pueden variar sin previo aviso.



GARANTÍA

3000
hrs operación
12 MESES