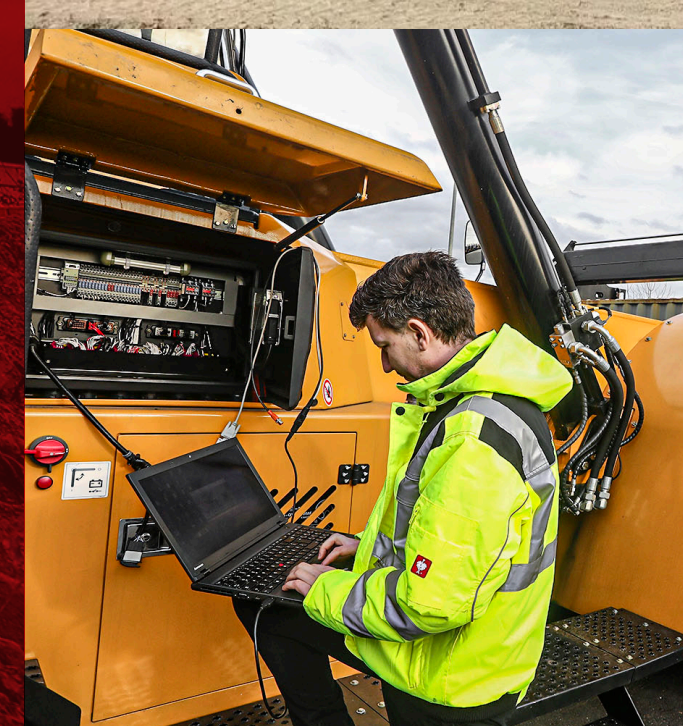




En **SANY** contamos con un amplio portafolio de **soluciones en maquinaria** para que tu empresa siga en **movimiento**



EL MOTOR PARA QUE **CHILE AVANCE**



**SANY**  
PORTAFOLIO DE PRODUCTOS



La calidad impulsa **TU NEGOCIO**





### EXCAVADORAS

Modelo	Potencia de motor (kW/ps)	Peso de operación (t)	Capacidad de Cucharón (m³)	Motor	Fase de emisión
<b>Mini Excavadora</b>					
SY16C	10,3/2000	1.88	0.04	Yanmar	III
SY16C	14,6/2400	1.83	0.04 (opcional)	Yanmar	V / Tier 4f
SY18U	14,6/2400	1.96	0.04 (opcional)	Yanmar	V / Tier 4f
SY18U	14,6/2400	1.93	0.04 (opcional)	Yanmar	V / Tier 4f
SY19E	10/2000	1.95	0.04	VAI5G2317	/
SY26U	15,2/2500	2.76	0,06 (opcional)	Yanmar	V / Tier 4f
SY26U	20,2/2200	3.86	0,12 (opcional)	Yanmar	III
SY26U	18,2/2200	3.86	0,12 (opcional)	Yanmar	V / Tier 4f
SY26U	20,2/2400	5.3	0,12 (opcional)	Yanmar	V / Tier 4f

Modelo	Potencia de motor (kW/ps)	Peso de operación (t)	Capacidad de Cucharón (m³)	Motor	Fase de emisión
<b>Excavadora Pequeña</b>					
SY55C	36/2100	5.8	0.21	Isuzu	III
SY60C	42,4/2000	6	0.21 (opcional)	Isuzu	V / Tier 4f
SY75C	40/2100	7.28	0.28	Yanmar	III
SY75C	42/2200	7.28	0.28	Yanmar	III
SY75C	42,4/2000	7.28	0.28	Yanmar	V / Tier 4f
SY80U	53,7/2100	8.8	0,28 (opcional)	Yanmar	V / Tier 4f
SY95C	53,7/2100	9.18	0,38 (opcional)	Yanmar	V / Tier 4f
SY135C	73/2000	13.5	0.6	Isuzu	III
SY135C	78,5/2000	14.9	0.6 (opcional)	Isuzu	V / Tier 4f
SY135F	72,7/2200	18	0.6 (opcional)	Isuzu	III
SY135F	86,2/2300	18	0.6 (opcional)	Cummins	III
SY140C	73/2000	14.2	0.6	Isuzu	III
SY155H	84/2200	14.2	0.65	Isuzu	III
SY155U	78,5/2000	16	0.6 (opcional)	Isuzu	V / Tier 4f

Modelo	Potencia de motor (kW/ps)	Peso de operación (t)	Capacidad de Cucharón (m³)	Motor	Fase de emisión
<b>Excavadora Mediana</b>					
SY200H SUPER	133/2000	21.2	0.93	Isuzu	III
SY200C	104/2000	21	0.93	Cummins	III
SY215C	118/2000	21.9	0.93	SANY	III
SY215H	133/2000	21.9	1.1	Isuzu	III
SY215C	122/2200	23.4	0.8, 1.1 (opcional)	Tier 4f	
SY215ACE	118/2000	21.9	1.1	Mitsubishi	III
SY215C	129/2200	24	1.19 (opcional)	Cummins	V
SY220C	140/2000	21.8	0.93	SANY	III
SY225C	122/2200	24.5	1.0	Cummins	IV
SY240C	128,5/2100	24.2	1.4	Isuzu	II
SY249H	147/2100	25.5	1.3	Mitsubishi	III
SY265C	140/2000	27	1.3 (opcional)	Cummins	Tier 4f
SY265C	145/2000	27	1.3 (opcional)	Cummins	V
SY305CIC	209/2100	32.3	1.7 (opcional)	Cummins	V
SY305H	210/2000	31.5	1.65	Isuzu	III
SY335C	190,5/2000	34.3	1.5	Isuzu	II
SY335CIC	209/2100	33.6	1.7 (opcional)	Cummins	V
SY350C	190,5/2000	34.3	1.8	Isuzu	III
SY365C	205/2200	36.7	1.48 (opcional)	Cummins	Tier 4f

Modelo	Potencia de motor (kW/ps)	Peso de operación (t)	Capacidad de Cucharón (m³)	Motor	Fase de emisión
<b>Excavadora Grande</b>					
SY365H	210/2000	36.5	1.6	Isuzu	III
SY365H	231/2100	39	1.9	Cummins	V / Tier 4f
SY375H	212/2000	37.5	1.9	Isuzu	III
SY385H	231/2100	39	2.1	Cummins	V / Tier 4f
SY390H	250/1800	40	1.9	Cummins	III
SY415H	257/2000	41.5	2.2	Isuzu	III
SY500H	300/1800	49.5	2.5	Isuzu	III
SY500H	298/2100	50,5-54,5	2,2-2,3/3,1	Cummins	V / Tier 4f
SY500HD	300/1800	52	3.1	Isuzu	III
SY650HB	345/1800	63.2	3.5	Isuzu	III
SY750H	377/1800	76.2	4	Isuzu	III
SY780H	377/1800	78.6	5.4	Isuzu	III
SY980H	425/1800	95.8	6.1	SCANIA	III
SY1250H	567/1800	120	8	Cummins	III

Modelo	Potencia de motor (kW/ps)	Peso de operación (t)	Capacidad de Cucharón (m³)	Motor	Fase de emisión
<b>Excavadora de Ruedas</b>					
SY65SW	45,4/2400	5.92	0.21	Kubota	III
SY65SW	53,7/2100	5.92	0.23	Yanmar	IV
SY155SW	120/2000	13.5	0.65	Isuzu	III
SY155SW	128,4/2000	13.5	0.6	Isuzu	III
SY155SW	115/2000	15	0.6 (opcional)	Deutz	V / Tier 5
SY165SW	120/2000	15.2	0.65	Isuzu	III
SY175SW	130/2000	18	0.75 (opcional)	Deutz	V / Tier 5
SY215SW	120/2000	21.5	0.93	Isuzu	III
SY215SW	128,4/2000	21.5	0.93	Isuzu	IV

Modelo	Potencia de motor (kW/ps)	Peso de operación (t)	Motor	Fase de emisión
<b>Excavadora de Demolición</b>				
SYC6028	298/2100	64	Cummins	V / Tier 4f
SY900H	250/1800	64	Isuzu	III
SY500H	298/2100	64	Cummins	V / Tier 4f

Modelo	Potencia de motor (kW/ps)	Peso de operación (t)	Capacidad de Cucharón (m³)	Motor	Fase de emisión
<b>Excavadora de Largo Alcance</b>					
SY215C(L)5M(LR)	118/2000	26.9	0.35	Mitsubishi	III
SY215C(L)5M(LR)	114/2050	26.4	0.35	SANY	II
SY235C(L)8M(LR)	128,5/2100	28.6	0.35	Isuzu	III
SY245C(L)8M(LR)	147/2100	30.8	0.35	Mitsubishi	III
SY265C(L)10M(LR)	145/2000	28.7	0.35 (opcional)	Cummins	IV

Modelo	Potencia de motor (kW/ps)	Peso de operación (t)	Capacidad de Cucharón (m³)	Motor	Fase de emisión
<b>Retroexcavadoras</b>					
BH75	74/2200	7.65	1,0/2,5	Cummins	III
BH95	74/2200	9.2	1,0/2	Cummins	III
SB95	74/2200	7.65	1,0/2	Deutz	IV

Modelo	Peso de operación (t)	Potencia de motor (kW/ps)	Carga nominal (t)	Capacidad de Cucharón (m³)	Motor	Fase de emisión
<b>Cargador Frontal</b>						
SY956H5	17	164/2200	5	3,0/3,2/3,5/4	Dongfeng Cummins	III
SW955K	179	162/2000	5	3,0	Weichai	III
SW966K1	21,35	178/2200	6	4,5	Weichai	III
SW978K1	24,5	210/2200	7	4,5/5/7	Weichai	III
SW936K1	11,25	97/2200	3,5	2,0	Dongfeng Cummins	III
SW405K5	19	170/2300	5	3,2/4 yards	Deutz	V / Tier 4f
SW935K5	14,5	129/2200	4	2,3/3 yards	Deutz	V

Modelo	Peso de operación (t)	Potencia de motor (kW/ps)	Carga nominal (t)	Capacidad de Cucharón (m³)	Motor	Fase de emisión
<b>Cargador Eléctrico</b>						
SW956E	19	225	5	3,5	TZ180XS16H	/

### MAQUINARIA DE CARRETERA

Modelo	Potencia nominal (kW)	Peso de operación (t)	Longitud de la hoja (pie)	Motor	Fase de emisión
<b>Motonevadora</b>					
STG140C-85	112	13	12	Dongfeng Cummins	II / III
STG170C-85	132,5	14,73	12	Weichai	II / III
STG190C-85	147/142	15,8/15,6	12	Weichai	Dongfeng Cummins
STG210C-85	154/160	16,2/16	12	Weichai	II / III
STG230C-85	160	16,6	14	Dongfeng Cummins	III
SMG200C-8	160	17	12	SANY	III
SMG200C-8	186	17,96	14	Cummins	EPA Tier4f
SMG200C-8	186	17,8	14	Cummins	EPA Tier4f

Modelo	Peso de operación (t)	Frecuencia de vibración (Hz)	Fuerza centrífuga (kN)	Motor	Fase de emisión
<b>Redillo de Tambor Único</b>					
SSR120C-10	12	32/36	280/178	Dongfeng Cummins	II / III
SSR120C-10(EU)	12	32/36	280/178	Deutz	Taf
SSR120H	12	32/36	280/178	Cummins	III
SSR140C-8	14	33/36	290/200	Dongfeng Cummins	III
SSR150C-8	15	32/36	300/210	Dongfeng Cummins	III
SSR160C-8	16	33/36	300/210	Dongfeng Cummins	II
SSR180C-8	18	29/35	380/275	Dongfeng Cummins	III
SSR200C-8H	20	29/35	380/275	Weichai	III
SSR220C-8H	22	29/35	390/280	Weichai	III
SSR260C-8	26	26/32	420/310	SANY	III

Modelo	Peso de operación (t)	Frecuencia de vibración (Hz)	Fuerza centrífuga (kN)	Motor	Fase de emisión
<b>Redillo Compactador Tandem</b>					
STR30C-8	3	55/67	28/46	Yanmar	III
ZXR30C-8	2,9	55/67	28/46	Yanmar	III
STR50C-8	4,5	50/60	47/68	Kubota	III
ZSR50C-8	4,5	50/60	47/68	Kubota	III
STR100C-8C	10,5	50/61	140/94	Dongfeng Cummins	III
STR130C-8C	13	50/61	169/119	Dongfeng Cummins	III

Modelo	Peso de operación (t)	Ancho de compactación (mm)	Presión al suelo (kPa)	Motor	Fase de emisión
<b>Redillo Neumático con Ruedas</b>					
SPR160C-8	16	2085	200-480	Dongfeng Cummins	II
SPR200C-8	20	2085	200-480	Dongfeng Cummins	II
SPR260C-8S	26	2368	200-520	Weichai	III
SPR300C-8S	30	2368	200-520	Weichai	III

Modelo	Capacidad de pavimentación (t/h)	Ancho de pavimentación (m)	Max. espesor de pavimentación (cm)	Potencia nominal del motor (kW)
<b>Pavimentadora</b>				
SAP45C-8S (Crawler typed paver)	320	4,5	25	97
SAP60C-8	450	6	25	97
SSP80C-8H	800	8,2	35	155
SSP90C-8	900	9,2	50	180
SSP100C-8	900	10	50	180
SSP130C-10	1200	13,5	55	242

Modelo	Productividad de mezcla (t/h)	Potencia total (kW)	Consumo de combustible (kg/t)	Capacidad de mezcla (kg)
<b>Asfalto</b>				
SLB1000X8	80	260	6,5	1250
SLB1500X8	120	327	6,5	1650
SLB2000C8	160	380	6,5	2250
SLB3000C8	240	603	6,5	2500
SLB4000C8	320	730	6,5	4500
SHR120C8	120	275	6,5	/
SHR160C8	160	305	6,5	/

### MAQUINARIA DE PILOTAJE

Serie	Modelo	Diámetro (mm)	Profundidad (m)	Peso de operación(t)	Potencia de motor (kW/ps)	Motor	Fase de emisión
<b>Equipo de Perforación Rotatorio</b>							
S	SR65	1100	27/30	23	64/2200	Isuzu	III
	SR125	1300	45/36	37	133/2000	Isuzu	III
	SR155	1500	55/44	48	147/2100	Mitsubishi	III
	SR185	1800	59/47	63	212/2000	Isuzu	III
	SR215	1800	64/51	65	212/2000	Isuzu	III
	SR265	2200	73/56	85	257/2000	Isuzu	III
	SR285R	2300	94/61	100	300/1800	Isuzu	III
	SR175	1500	55/44	51	147/2100	Mitsubishi	III
	SR235	2000	68/52	81	257/2000	Isuzu	III
	SR305R	2500	100/65	105	300/1800	Isuzu	III
H10	HR360R	2900	100/65	120	300/1800		