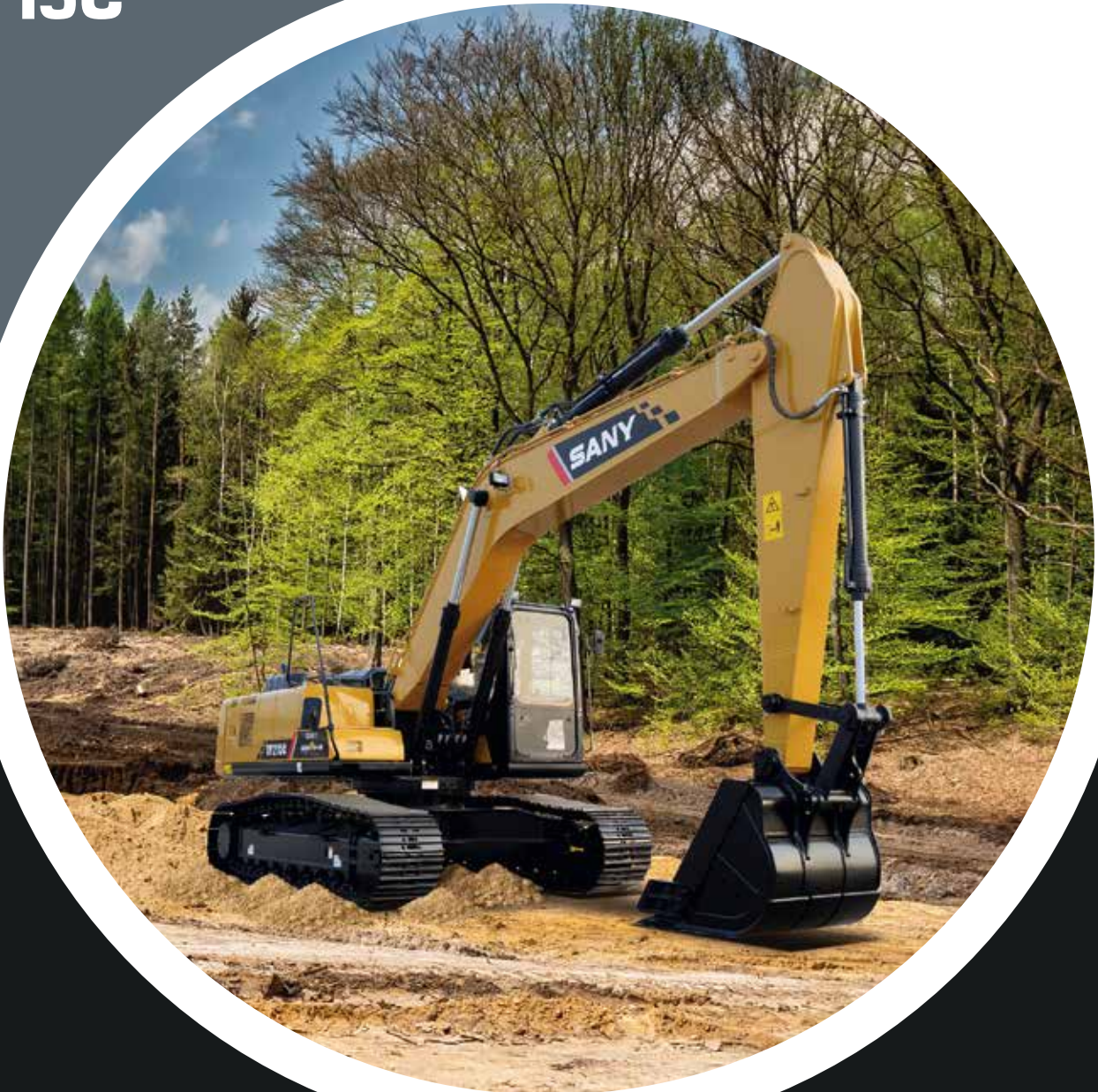


**EXCAVADORA  
HIDRÁULICA  
SY215C**



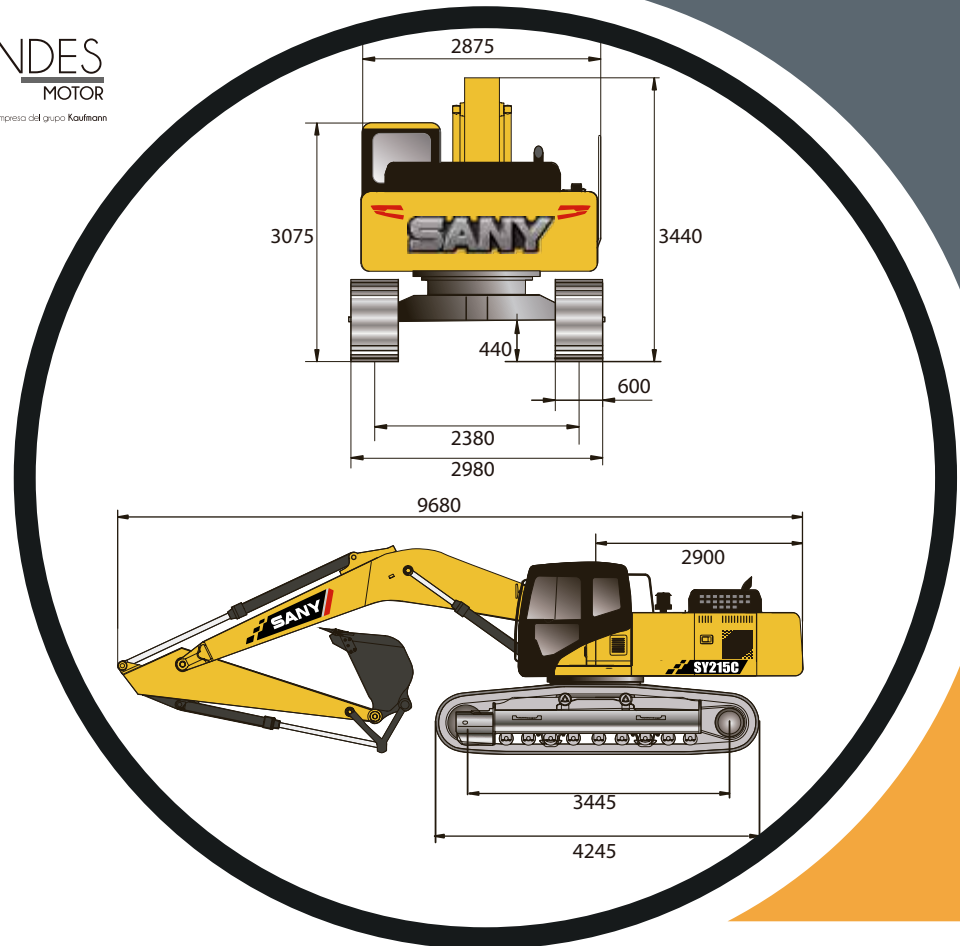
Servicio al Cliente  
227202221

[www.andesmotor.cl](http://www.andesmotor.cl)

[servicioclientes@andesmotor.cl](mailto:servicioclientes@andesmotor.cl)

ENCUÉNTRENOS EN SALAS KAUFMANN, ANDES MOTOR Y RED DE CONCESIONARIOS A LO LARGO DEL PAÍS

# EXCAVADORA HIDRÁULICA SY215C



**SANY**

**GARANTÍA**  
**3000** hrs. operación  
**18** meses

## DESCRIPCIÓN

Proveedor	SANY International Development Limited
Clase de Vehículo	MAQUINARIA INDUSTRIAL
Variante de carrocería	EXCAVADORA HIDRAULICA
Marca	SANY
Modelo	SY215C
Modelo Fabrica	SY215C9M3KS
Baumuster (Material)	
Tipo combustible	DIESEL

## DIMENSIONES

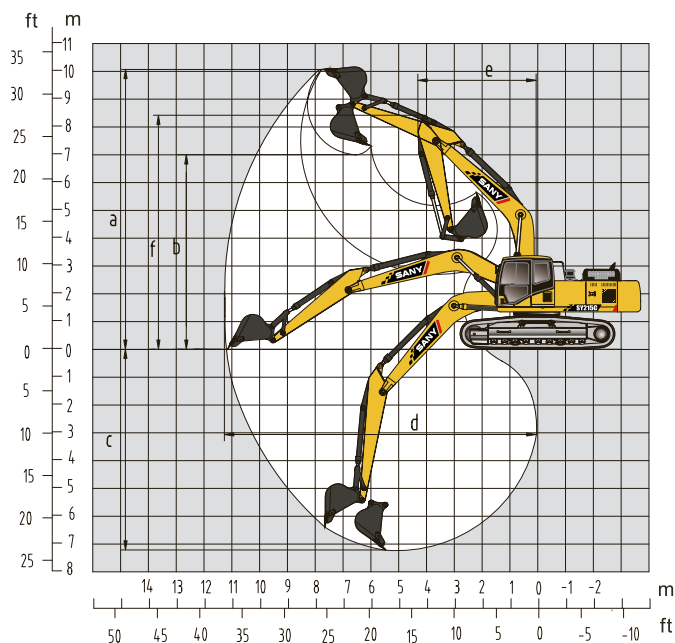
Peso Operación	kg	21.575
Capacidad de Balde	m <sup>3</sup>	1.0
Motor Marca / Modelo	-	Mitsubishi 4M50
Potencia	kW/rpm	118 / 2050
Norma Emisión		Tier3
Desplazamiento	lts	4.9
Largo	mm	9.680
Ancho	mm	2.980
Alto	mm	3.440
Ancho Zapatas	mm	600
Altura Max Excav	mm	9.600
Profundidad Max Excav	mm	6.600
Alcance Max Excav	mm	10.280
Velocidad Traslado	km/hr	5.4 / 3.3
Velocidad Giro	rpm	11

## ESPECIFICACIONES TECNICAS

Motor	Mitsubishi 4M50
Potencia	118 kW @ 2.050 RPM
Torque	580 Nm @ 1.600 RPM
Transmisión	-
Marchas	-
Fuerza Excav Bucket	138 kN
Fuerza Excav Arm	103 kN
Tanque combustible	340 lts
Tanque hidráulico	239 lts
Aceite motor	22 lts
Refrigerante motor	9.5 lts
Aceite mandos finales	2 x 5.5 lts
Aceite Motor de Giro	4

## EQUIPAMIENTO

Cabina Estandar ROPS/FOPS	Aire acondicionado
Líneas hidráulicas para Martillo	Tercera función hidráulica
Bo,na Llenado Combustible	
Alarma acústica de traslado	



Especificaciones pueden variar sin previo aviso.

Servicio al Cliente  
**227202221**  
servicioclientes@andesmotor.cl

[www.andesmotor.cl](http://www.andesmotor.cl)