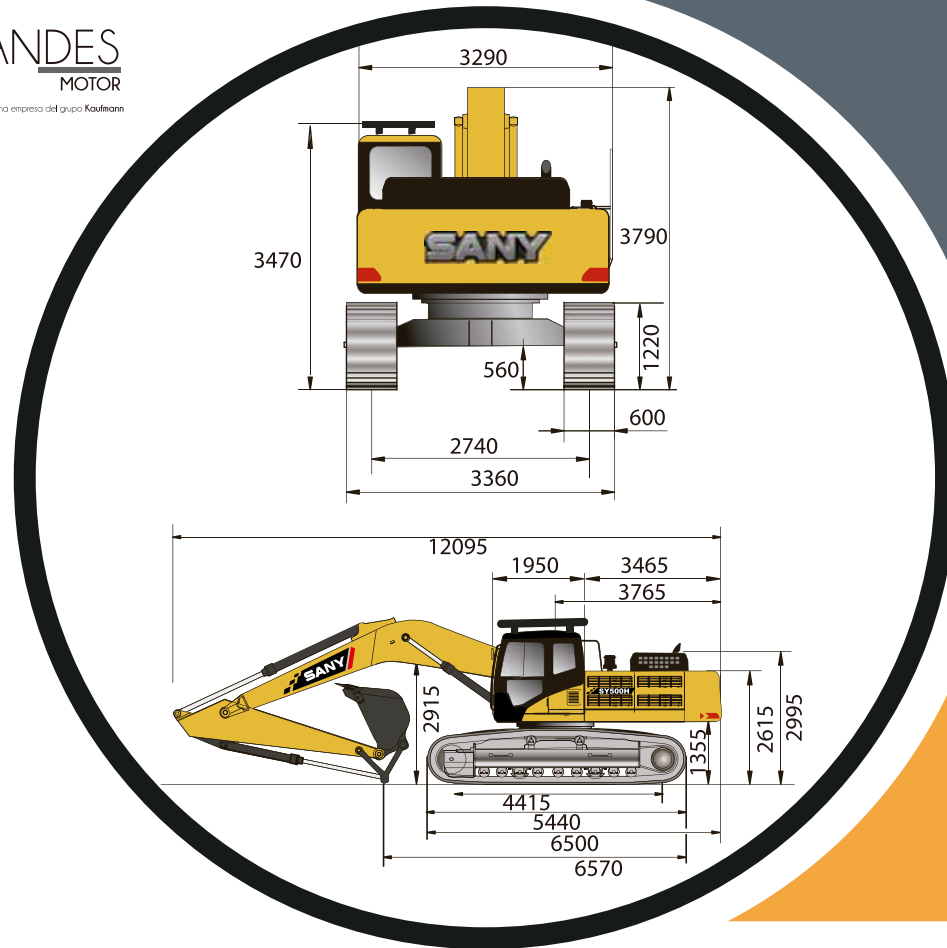


**EXCAVADORA
HIDRÁULICA
SY500H**



Servicio al Cliente 227202221	www.andesmotor.cl
servicioclientes@andesmotor.cl	

EXCAVADORA HIDRÁULICA SY500H



GARANTÍA
3000 hrs. operación
18 meses

DESCRIPCIÓN

Proveedor	SANY International Development Limited
Clase de Vehículo	MAQUINARIA INDUSTRIAL
Variante de carrocería	EXCAVADORA HIDRAULICA
Marca	SANY
Modelo	SY500H
Modelo Fabrica	
Baumuster (Material)	
Tipo combustible	DIESEL

DIMENSIONES

Peso Operación	kg	50.000
Capacidad de Balde	m ³	3.1
Motor Marca / Modelo	-	Isuzu 6WG1XKSC-01
Potencia	kW/rpm	300 / 1.800
Norma Emisión		Tier3
Desplazamiento	lts	15.7
Largo	mm	12.157
Ancho	mm	3.640
Alto	mm	3.768
Ancho Zapatas	mm	900
Altura Max Excav	mm	11.112
Profundidad Max Excav	mm	8.255
Alcance Max Excav	mm	12.537
Velocidad Traslado	km/hr	5.4 / 3.1
Velocidad Giro	rpm	8.0

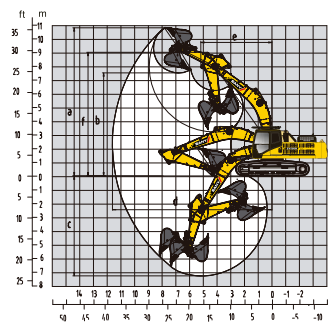
ESPECIFICACIONES TECNICAS

Motor	Isuzu 6WG1XKSC-01
Potencia	300 kW @ 1.800 RPM
Torque	2.035 Nm @ 1.400 RPM
Transmisión	-
Marchas	-
Fuerza Excav Bucket	334 kN
Fuerza Excav Arm	207 kN
Tanque combustible	680 lts
Tanque hidráulico	480 lts
Aceite motor	50 lts
Refrigerante motor	24 lts
Aceite mandos finales	2 x 15 lts
Aceite Motor de Giro	
Cabina	Estandar ROPS / FOPS

EQUIPAMIENTO

Baliza
Protección de Cabina Full
Aire Acondicionado

RANGO OPERACIONAL (MM)



a) Max. Altura de Excavación	10950
b) Max. Altura de descarga	7450
c) Máx. Profundidad de Excavación	7490
d) Mpax. Profundidad excavación c/ Brazo Extensible	5660
e) Máx. Distancia de Excavación	11860
f) Min. Radio de Giro	5240
g) Max. altura al min. Radio de Giro	9100

Especificaciones pueden variar sin previo aviso.

Servicio al Cliente
227202221
servicioclientes@andesmotor.cl

www.andesmotor.cl